



WOODCREST
Closet Collection



**12 IN. & 16 IN. x 4 FT. TOWER KIT
ASSEMBLY INSTRUCTIONS**

**INSTRUCCIONES PARA EL ARMADO DEL JUEGO DE
LA TORRE DE 30.48 CM. Y 60.64 CM. x 1.21M**

**INSTRUCTIONS DE MONTAGE DU NÉCESSAIRE DE
COLONNE 30,5 cm x 40,5 cm x 123 cm**

IMPORTANT: DO NOT RETURN TO STORE!

For missing or damaged parts, technical or assembly questions, please call John Louis Customer Service at 1-800-480-6985

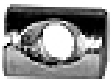
IMPORTANTE: ¡NO LO DEVUELVA A LA TIENDA!

Llame al servicio al cliente local de John Louis al 1-800-480-6985 para aclarar sus dudas sobre pérdidas, daños, asuntos técnicos y ensamblaje.

IMPORTANT: NE PAS RENVoyer OU RAPPORTER AU MAGASIN!

Si vous avez une question concernant l'assemblage, des pièces manquantes ou endommagées ou un problème technique, appelez le Service à la clientèle de John Louis au 1-800-480-6985.

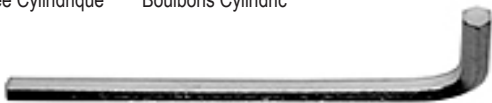
PARTS LIST Lista De Piezas Liste Des Pièces



Quantity: 2
Barrel Nut
Tuerca Cilindrica
Écrous à Portée Cylindrique



Quantity: 2
Barrel Bolt
Perno Cilindrica
Boulbons Cylindric



Quantity: 1
Allen wrench / Llave Allen / Clé Allen



Quantity: 2
48 in. Tower Side
Lateral de 122 cm
Joues de Colonne de 1,220 mm



Quantity: 1
24 in. Tower Bottom
Base De Torre de 60.96 cm
Tablette Inferieure Colonne de 609.6 mm



Quantity: 1
26.25 in. Tower Top
Superior De Torre 66.6 cm
Tablette Supérieure de Colonne de 666.75 mm



Quantity: 2
24 in. Adjustable Shelf
Estante Reguable 60.96 cm
Étagères Réglables 609 mm



Quantity: 2
Shelf mounting L- Clip
Estante clip de montage
Clip tablette



Quantity: 4
Tower Bracket Hardware
Ménsula Para la Torre
Supports de Colonne



Quantity: 4
Cam Lock Nut
Tuerca Cilindrica
Boitiers Excentriques



Quantity: 4
Cam Bolt
Perno Pasador
Goujons D'Assemblage Rapide



Quantity: 8
Adjustable Shelf Pin
Vástago Para Estante Regulable
Goujons Pour Étagère Réglable



Quantity: 4
Mushroom Cap
Tapa en forma de hongo
Chapeau de vis



Quantity: 16
#8 1 1/2 in. / 3.81 cm / 38,1 mm



Quantity: 2
#4 3/4 in. / 1.9 cm / 19 mm



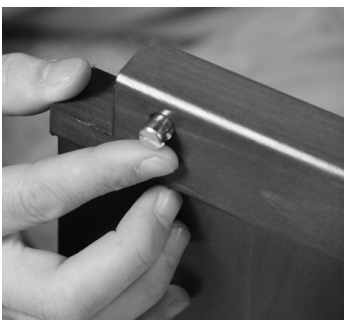
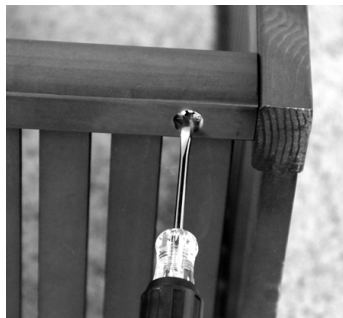
Quantity: 16
Wall Anchor / Anclaje de pared / Boulon d'ancrage



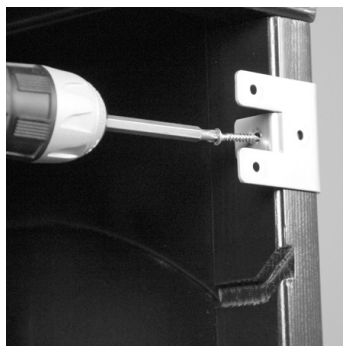
Quantity: 4
#6 3/4 in. / 1.9 cm / 19,05 mm

STEP 1 - Tower Assembly

1. Place tower sides down with grooves facing up.
2. Secure Cam Bolt into locations at bottom of tower sides.
3. Insert Cam Lock into Tower Bottom locations for each side.
4. Secure Tower Sides and Tower Bottom together by turning cam locks clockwise to tighten.
5. Insert Barrel Nut into locations at top of tower sides.
6. Place Tower Top into notched position of tower sides.
7. Insert Barrel Bolt into location and tighten using supplied allen wrench



8. On the back of tower sides (The front of the tower is designated by the nameplate on the tower bottom shelf), center tower bracket in space between 1st & 2nd groove at top location
9. Center tower bracket between 2nd groove & bottom for bottom location.
10. Repeat for opposite side (2 per side).
11. Secure tower bracket using #6 3/4 in. screw.



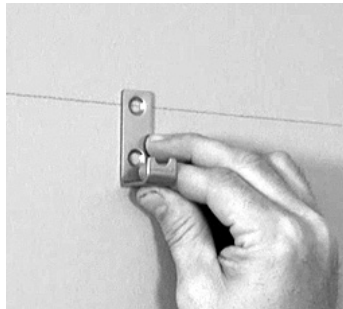
STEP 2 - Attaching Tower To Wall

1. Measure up from the floor & mark desired height location (Towers are typically placed at 84 in. & 72 in.).
2. Draw a 2 ft. level line at your marked location (This represents the location of the tower top).

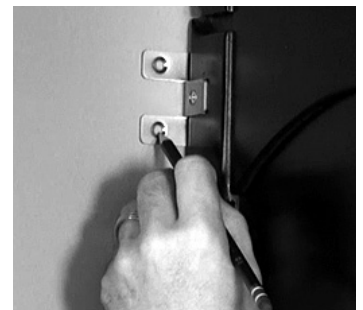


**You will space 2 L clips equidistant within the 24 in. level line.
(It is recommended to use wall studs if available.
If no stud is present, use wall anchors provided.)**

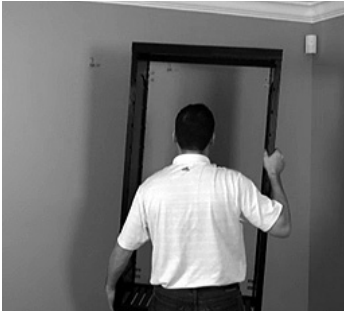
3. Center L clip to screw hole with the level line & mark hole locations.
4. Install wall anchors if no stud is present.
5. Secure L clip to the wall using # 8 1 1/2 in. screws at hole locations.
6. Repeat for remaining L clip location.



7. Place tower onto L clip hardware.
8. Place level against tower side & plumb level tower.
9. Mark tower bracket hole locations.



10. Remove Tower.
11. Install wall anchors if no stud is present.



12. Place tower onto L clip hardware.
13. Secure brackets to the wall using # 8 1 1/2 in. screws at hole locations.
14. Secure tower to L clips using #4 3/4 in. screws.
15. Insert mushroom caps into barrel nut holes.

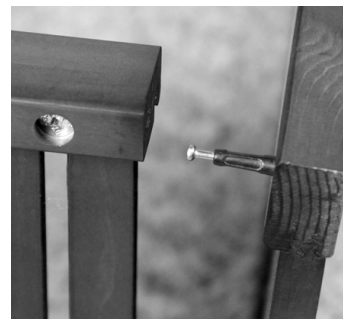
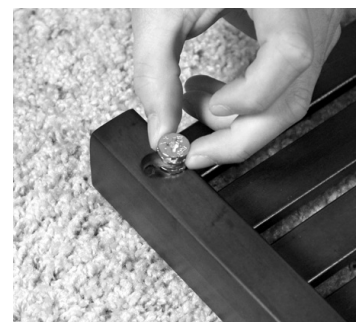
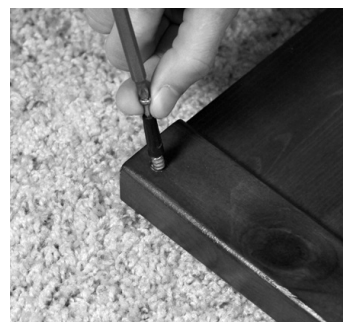


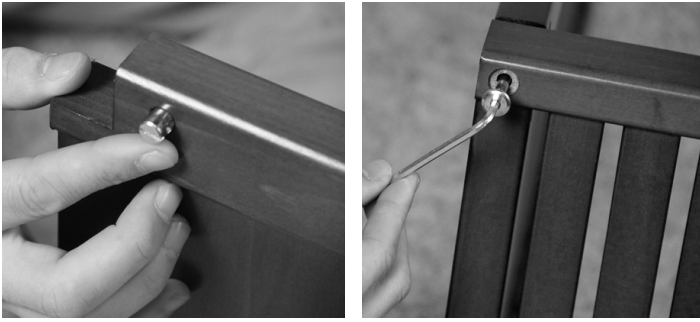
PASO 1: Armado de la torre

1. Coloque los lados de la torre abajo con las ranuras hacia arriba.
2. Fije el perno de leva en la parte inferior de los lados de la torre.
3. Inserte el cerrojo de leva en las ubicaciones de la parte inferior de la torre para cada lado.
4. Gire los cerrojos de leva hacia la derecha para apretarlos y fijar los lados y la parte inferior de la torre.
5. Inserte la tuerca de cilindro en las ubicaciones en la parte superior de los lados de la torre.
6. Coloque la parte superior de la torre en las posiciones dentadas de los lados de la torre.
7. Inserte los pernos de cilindro en las ubicaciones y apriételos con la llave Allen que se proporciona.

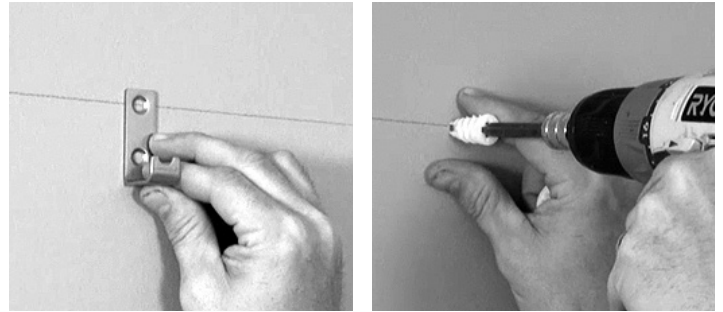
STEP 3 - Inserting Adjustable Shelves

1. Insert adjustable shelf pins into shelf ends.
2. Insert shelf into tower grooves.
3. Insert shelf upside down with the back of the shelf one groove higher than the front to create an angled shoe shelf.





3. Centre el sujetador en L con el orificio del tornillo con las ubicaciones de la línea de nivel y el orificio de marca.
4. Instale los anclajes de pared si no cuenta con ningún poste.
5. Fije el sujetador en L a la pared con tornillos n.º 8 de 3.81cm. en las ubicaciones de los orificios.
6. Repita para la ubicación de los sujetadores en L restantes.



8. En la parte posterior de los lados de la torre (la parte delantera de la torre está designada con una placa de identificación en el estante inferior de la torre), centre la escuadra de la torre en el espacio entre la 1ª y la 2ª ranura en la ubicación superior.
9. Centre la escuadra de la torre entre la 2ª ranura y la parte inferior de la ubicación inferior.
10. Repita el proceso para el lado opuesto (2 por lado).
11. Fije la escuadra de la torre con el tornillo n.º 6 de 1.90cm.



7. Coloque la torre en la pieza metálica del sujetador en L.
8. Coloque el nivel contra el lado de la torre y aplome la torre.
9. Marque las ubicaciones de los orificios de la escuadra de la torre.



10. Retire la torre.
11. Instale los anclajes de pared si no cuenta con ningún poste.

PASO 2: Fijación de la torre a la pared

1. Mida hacia arriba desde el suelo y marque la ubicación de la altura deseada (las torres se colocan, generalmente, a 214cm. y 1.83cm.)
2. Dibuje una línea de nivel de 60.96cm. en la ubicación marcada (esto representa la ubicación de la parte superior de la torre).



12. Coloque la torre en la pieza metálica del sujetador en L.
13. Fije las escuadras a la pared con tornillos n.º 8 de 3.81cm. en las ubicaciones de los orificios.
14. Fije la torre a los sujetadores en L con tornillos n.º 4 de 1.90cm.
15. Inserte las talas en forma de hongo en los orificios de la tuerca de barril.

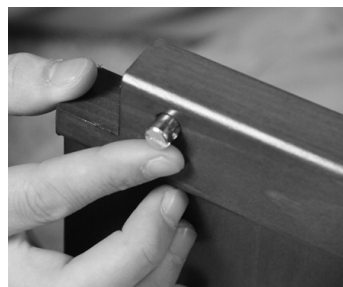
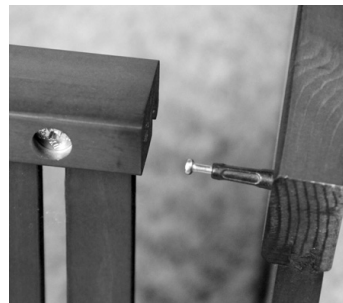
Separará 2 sujetadores en L en distancias iguales dentro de la línea de nivel de 60.96cm.

(Se recomienda usar los postes de la pared, si están disponibles.

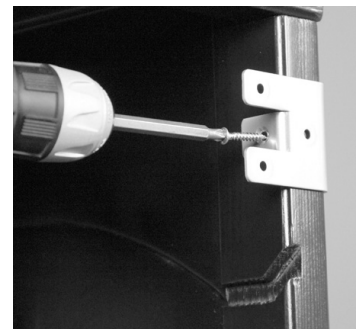
Si no cuenta con ningún poste, use los anclajes de pared que se proporcionan).

ÉTAPE 1 – Montage de la colonne

1. Placez les joues de colonne au sol, rainures vers le haut.
2. Vissez les goujons d'assemblage rapide dans les emplacements de la partie inférieure des joues de la colonne.
3. Insérez les boîtiers excentriques dans les emplacements de la tablette inférieure de la colonne.
4. Fixez les joues et la tablette inférieure de la colonne ensemble en tournant les boîtiers excentriques dans le sens des aiguilles d'une montre pour serrer.
5. Insérez les écrous dans les emplacements de la partie supérieure des joues de la colonne.
6. Placez la tablette supérieure de la colonne dans les encoches des joues.
7. Insérez le boulon dans l'emplacement et serrez à l'aide de la clé fournie.

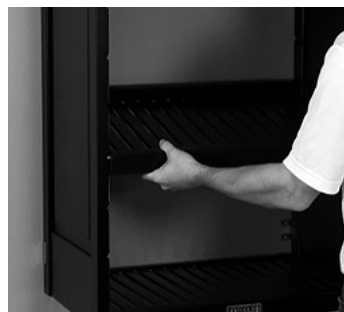


8. Au fond des joues de la colonne (la partie avant de la colonne se distingue par la plaque fixée sur la tablette inférieure de la colonne), centrez le support entre la 1ère et la 2ème rainure pour la partie du haut.
9. Centrez le support entre la 2ème rainure et le fond pour la partie du bas.
10. Répétez l'opération pour le côté opposé (2 par côté).
11. Fixez le support de la colonne à l'aide de vis de 19 mm #6.



PASO 3: Inserción de los estantes ajustables

1. Inserte los pasadores del estante ajustable en los extremos del estante.
2. Inserte el estante en las ranuras de la torre.
3. Inserte el estante al revés con la parte de atrás del estante una ranura más arriba que la delantera, para crear un estante angular para zapatos.



ÉTAPE 2 - Fixation de la colonne au mur

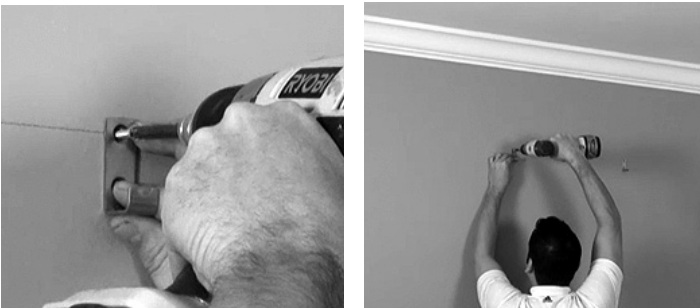
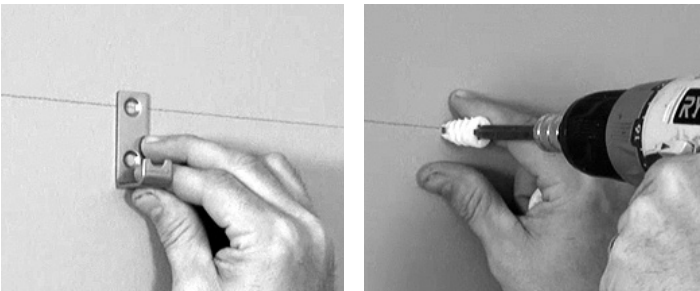
1. Prenez les mesures à partir du plancher et marquez la hauteur désirée (les colonnes sont généralement placées à 2,13 m et 18,2 m).
2. Tracez une ligne de niveau de 61 cm sur l'emplacement vous avez marqué (cette marque représente l'emplacement de la tablette supérieure).



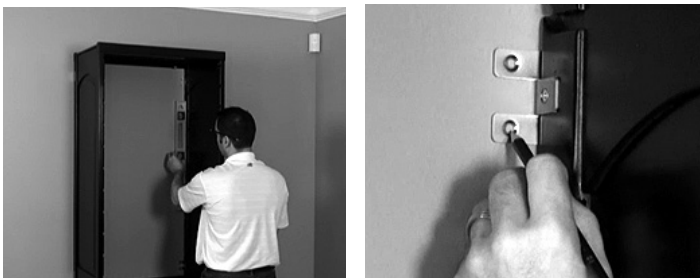
Vous espacerez 2 pattes en L équidistantes sur la ligne de niveau de 61 cm.

(Il est recommandé d'utiliser des montants, si possible.
En l'absence de montant, utilisez les ancrages muraux fournis.)

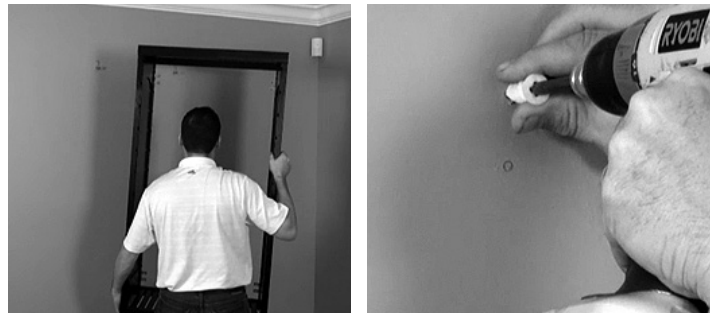
3. Centrez la patte en L sur le trou de vis avec la ligne de niveau et marquez l'emplacement des trous.
4. En l'absence de montant, installez les ancrages muraux.
5. Fixez la patte en L au mur à l'aide de vis 38 mm #8 sur l'emplacement des trous.
6. Répétez l'opération pour l'emplacement de patte en L restant.



7. Placez la colonne sur la patte en L.
8. Placez un niveau contre la joue de colonne et alignez la colonne.
9. Marquez l'emplacement des trous de support de la colonne.



10. Enlevez la colonne.
11. En l'absence de montant, installez les ancrages muraux.

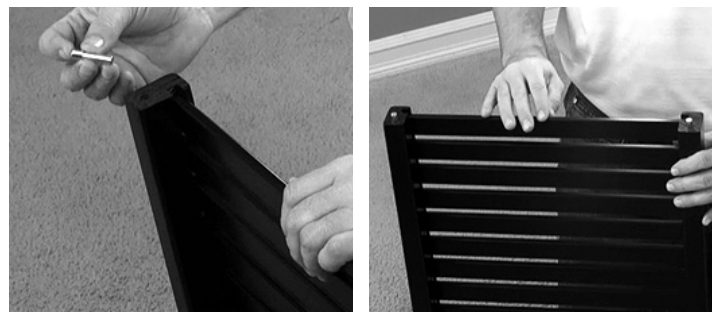


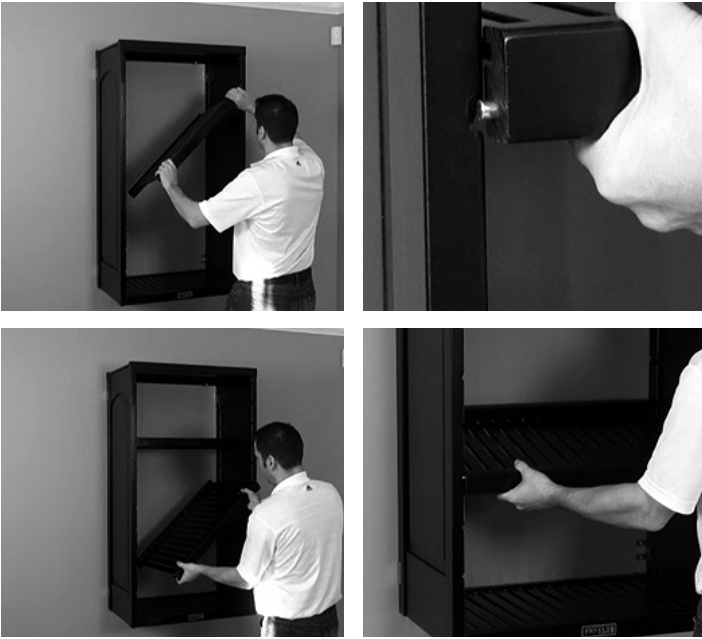
12. Placez la colonne sur la patte en L.
13. Fixez les supports au mur à l'aide de vis 38 mm #8 sur l'emplacement des trous.
14. Fixez la colonne aux pattes en L à l'aide de vis 19 mm #4.
15. Placez les bouchons dans les trous d'écrous.



ÉTAPE 3 - Insertion des étagères réglables

1. Insérez les goujons des étagères réglables dans les extrémités de l'étagère.
2. Insérez l'étagère dans les rainures de la colonne.
3. Insérez l'étagère à l'envers avec l'arrière de l'étagère plus haute d'une rainure par rapport à l'avant pour créer une étagère à chaussures inclinée.





For questions concerning missing or damaged parts, technical specs and / or assembly help, please contact John Louis Home Customer Service at:

Si tiene preguntas sobre partes faltantes o dañadas, especificaciones técnicas o asistencia para el armado, comuníquese con el Servicio al Cliente de John Louis Home:

Pour toute question relative à des pièces manquantes ou endommagées, toute spécification technique et/ou aide au montage, contactez le service après-vente de John Louis Home au :

1.800.480.6985
service@johnlouishome.com
www.johnlouishome.com

John Louis Home
4301 Rider Trail North Suite 150
Earth City, Missouri 63045 USA

© 2013 John Louis Inc., All Rights Reserved.